

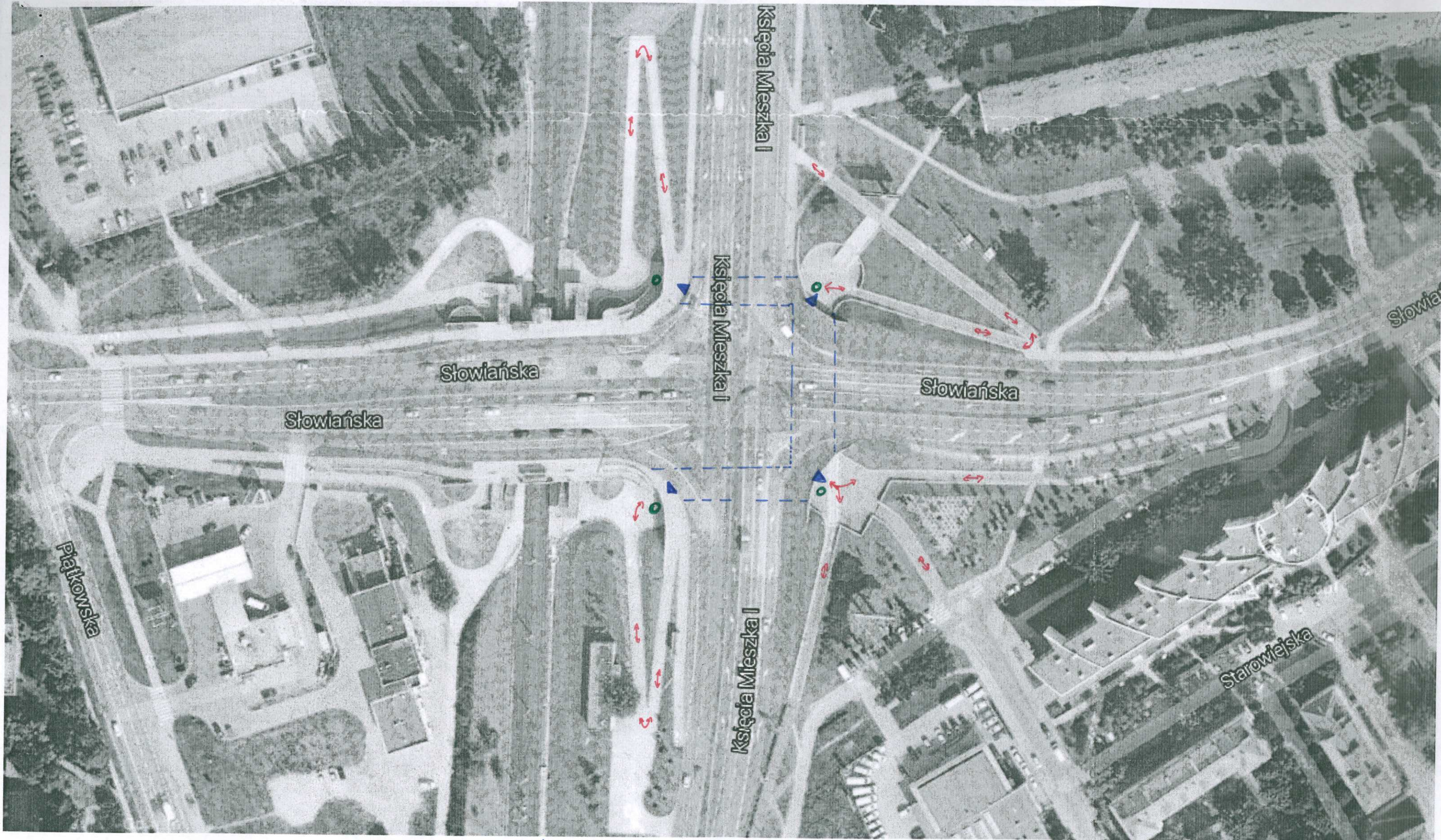
PRZEJŚCIE PODZIEMNE KURDPIŃSKIEGO/PST

----- przejście podziemne

----- ruch rowerów

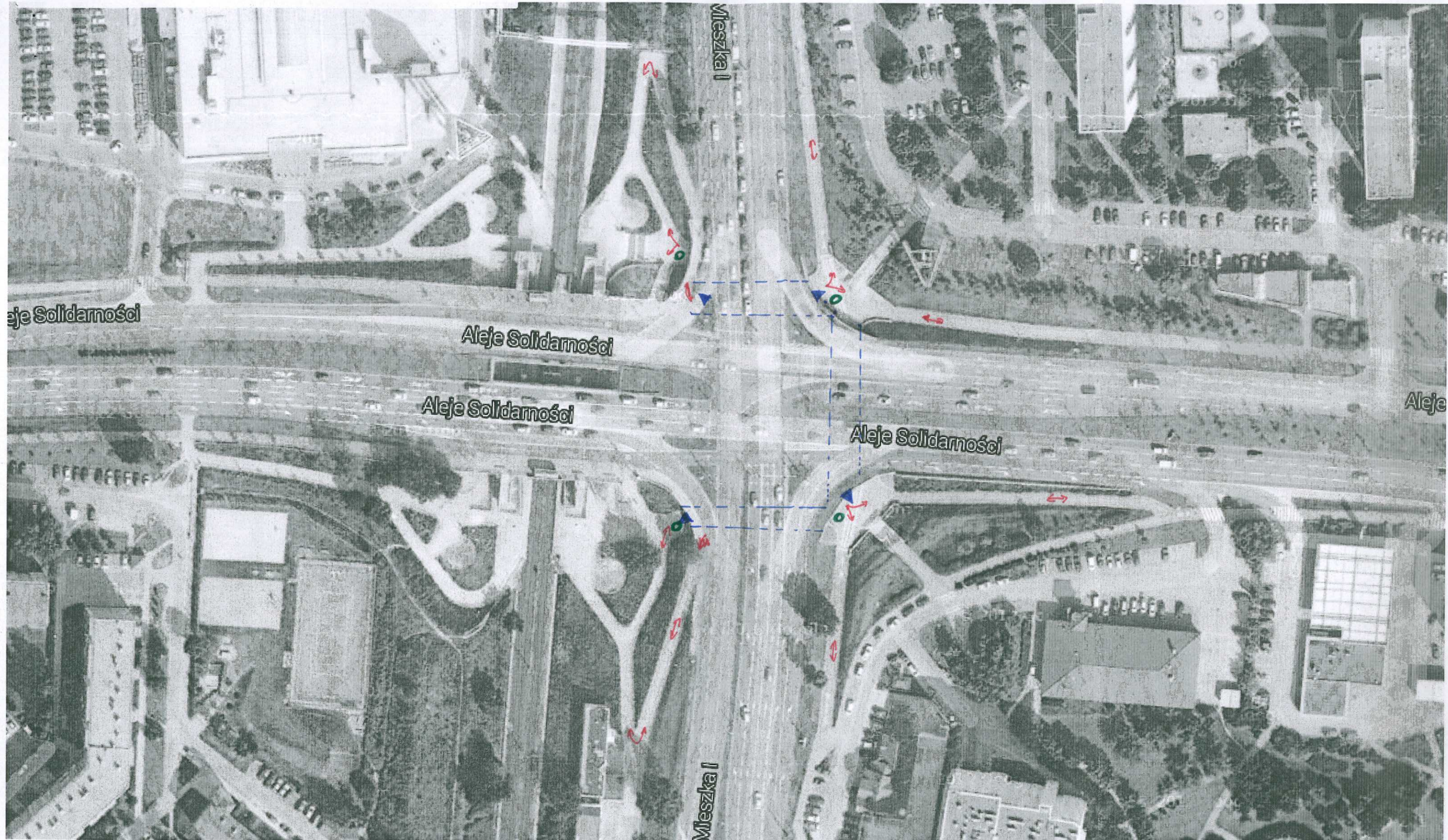
Omiejsca niebezpieczne (kolizje)

▲ wyjścia pieszych



Przejście podziemne Słowiańska IPST

- przejście podziemne
- - - - - ruch rowerów
- miejsca niebezpieczne (kolizji)
- ▲ wyjście pieszych



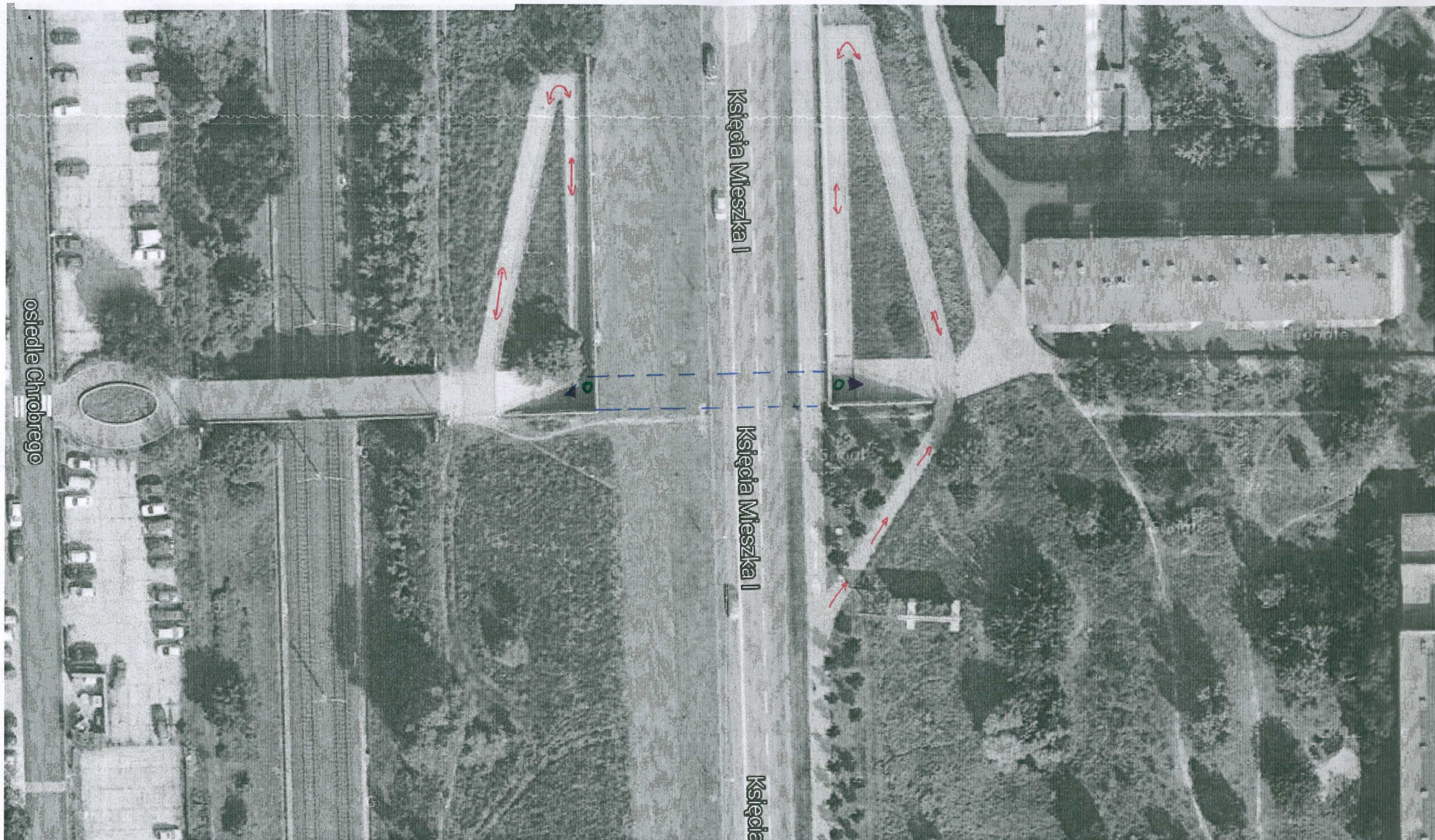
Przejście podziemne Solidarności /PSI

----- przejście podziemne

----- ruch roweru

○ miejsca niebezpieczne (kolizje)

▲ wyjście pieszych



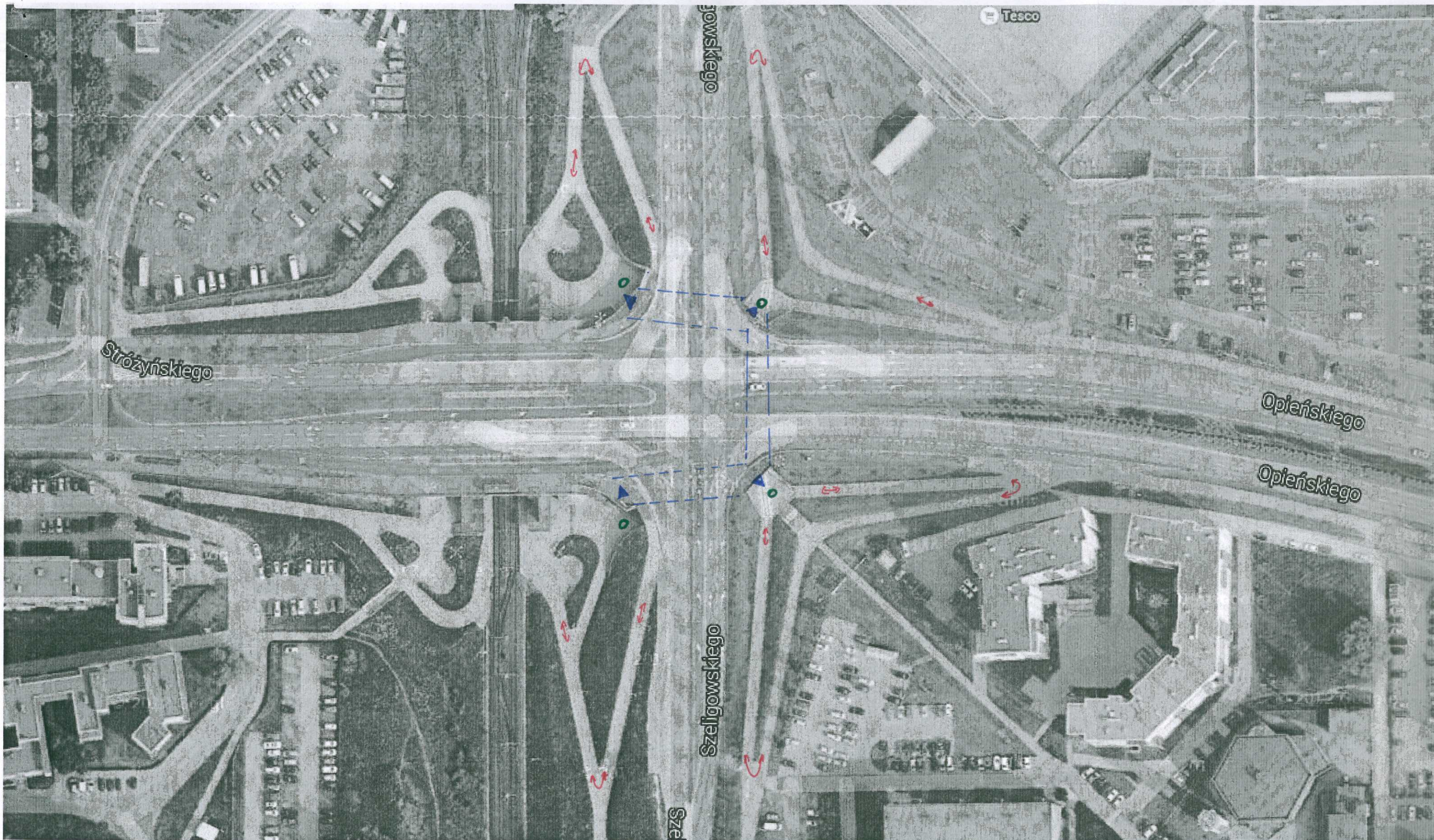
PRZEJŚCIE PODZIEMNE MIĘDZYOSIEDBOWIA

----- przejście podziemne

----- ruch rowerów

○ miejsca niebezpieczne (kolizji)

▲ wyjścia pieszych



PRZEJŚCIE PODZIEMNE SZYMANOWSKIEGO/PST

----- przejściu podziemne

----- ruch roweru

○ miejsca niebezpieczne (kolizje)

▲ wyjścia pieszych



PRZEŚCIE PODZIEMNE BRAILLE'IA

----- przejście podziemne

----- ruch roweru

○ miejsce niebezpieczne (kolizja)

▲ wyjścia pieszych